

Подключение драйвера к Frontol 6

Установите драйвер ККТ НЕВА-03-Ф версии NevaDriver_x86.

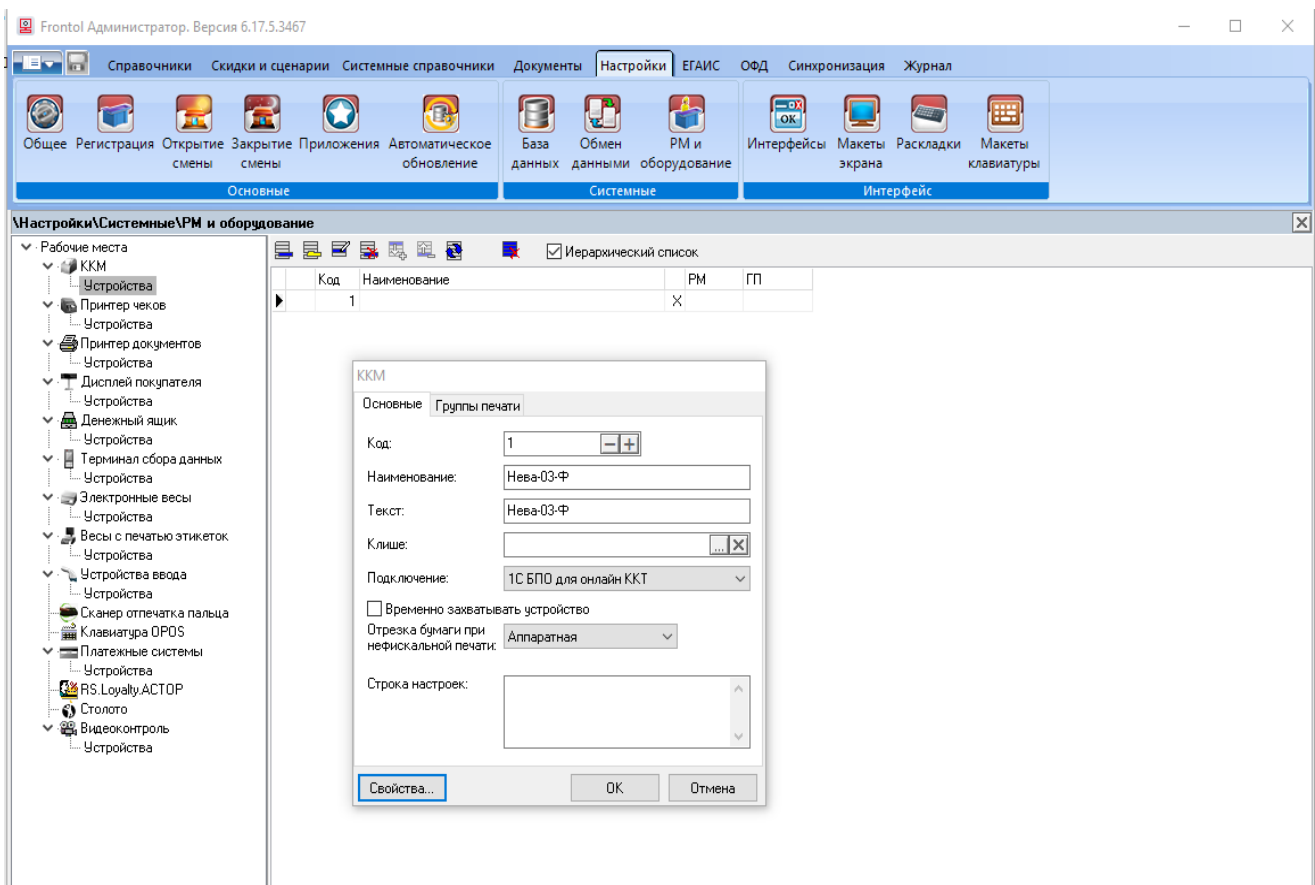
! Примечание

Даже если у Вас операционная система версии x64 все равно необходимо устанавливать версию драйвера x86, так как Frontol может работать только с такой архитектурой ПО.

Установите программу Frontol версии 6.17.5 или старше.

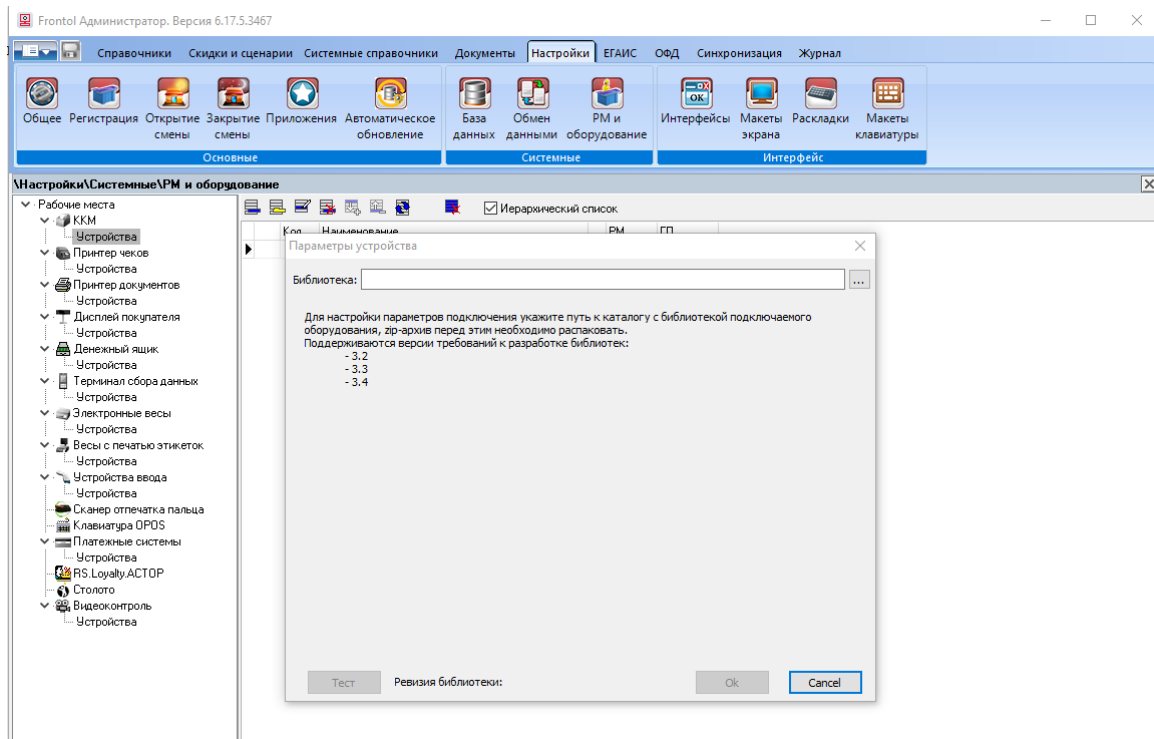
Зайдите в меню «Настройки», нажмите иконку «PM и оборудование» и выберите раздел Рабочие места, ККМ, Устройства.

Нажмите пиктограмму «Новое устройство».

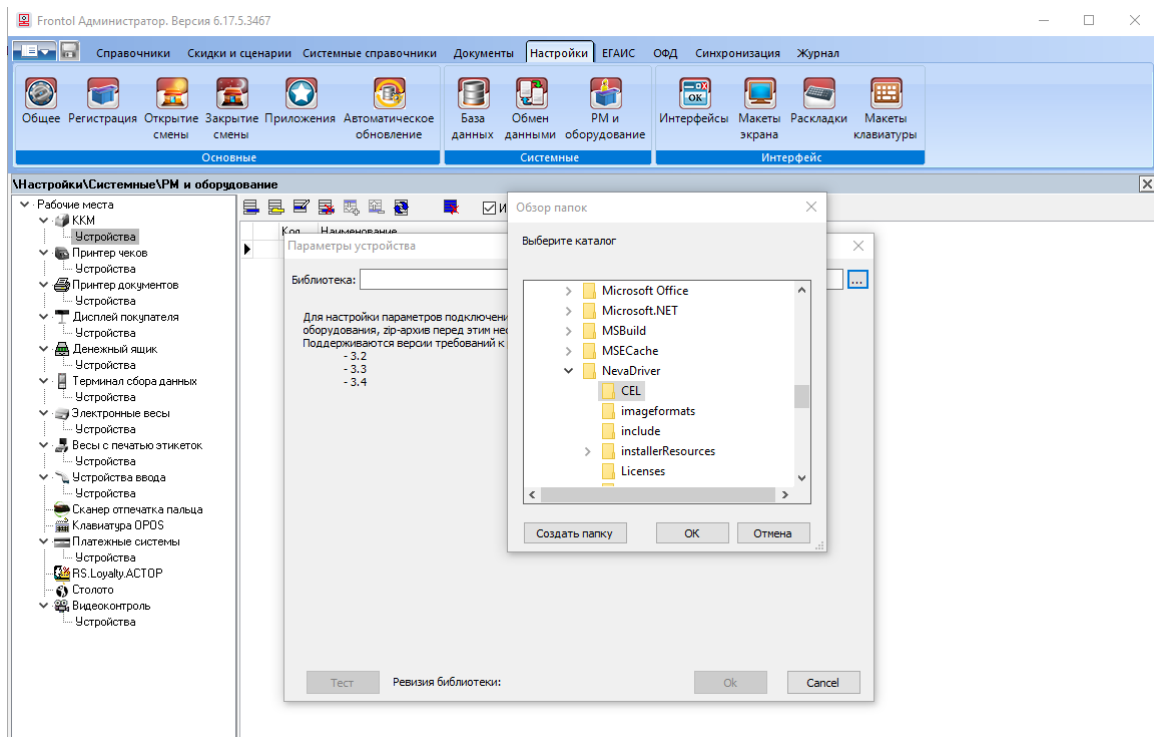


В открывшейся форме настройки заполните на вкладке «Основные» наименование ККТ и тип подключения «1С БПО для онлайн ККТ».

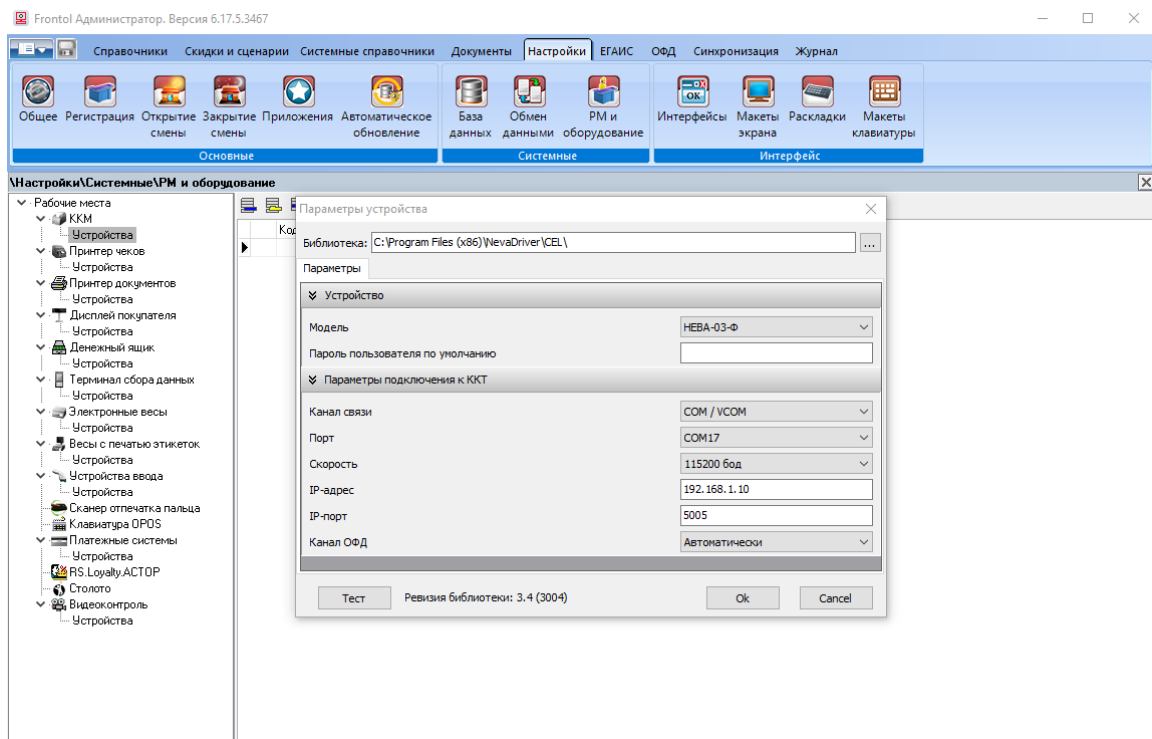
Нажмите кнопку «Свойства», откроется форма подключения библиотеки ККТ.



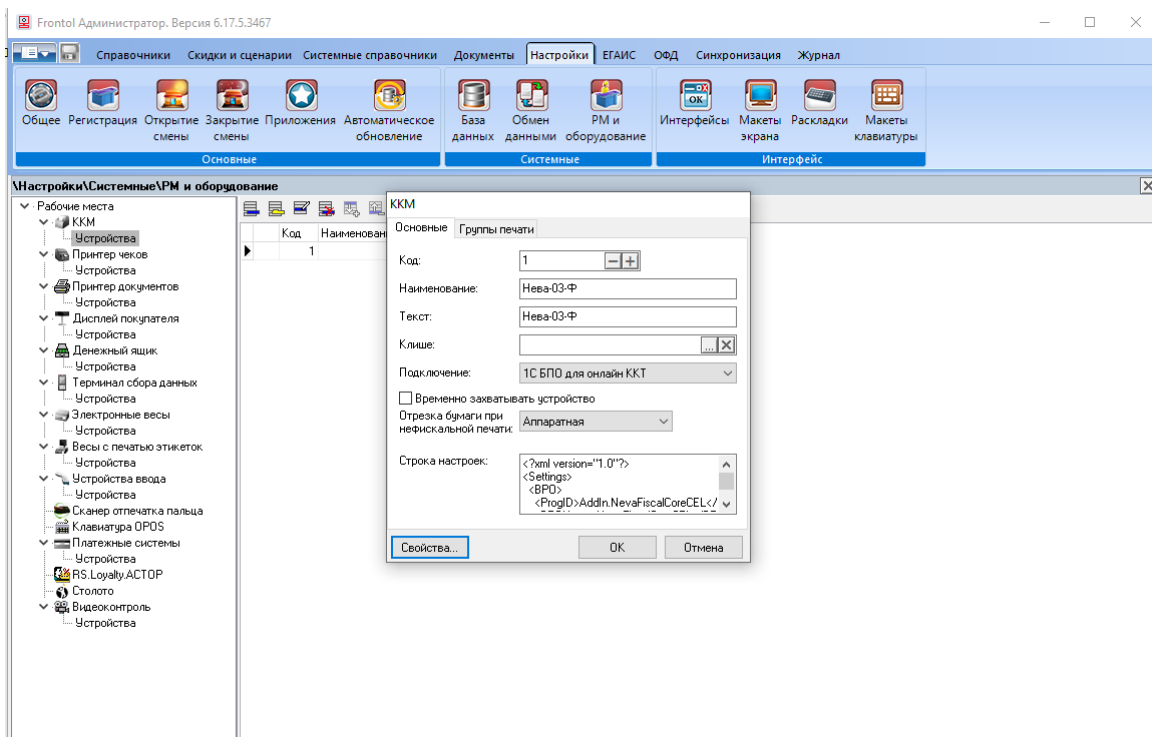
Выберите путь к каталогу с библиотекой драйвера `C:\Program Files (x86)\NevaDriver`



Нажмите кнопку «OK».

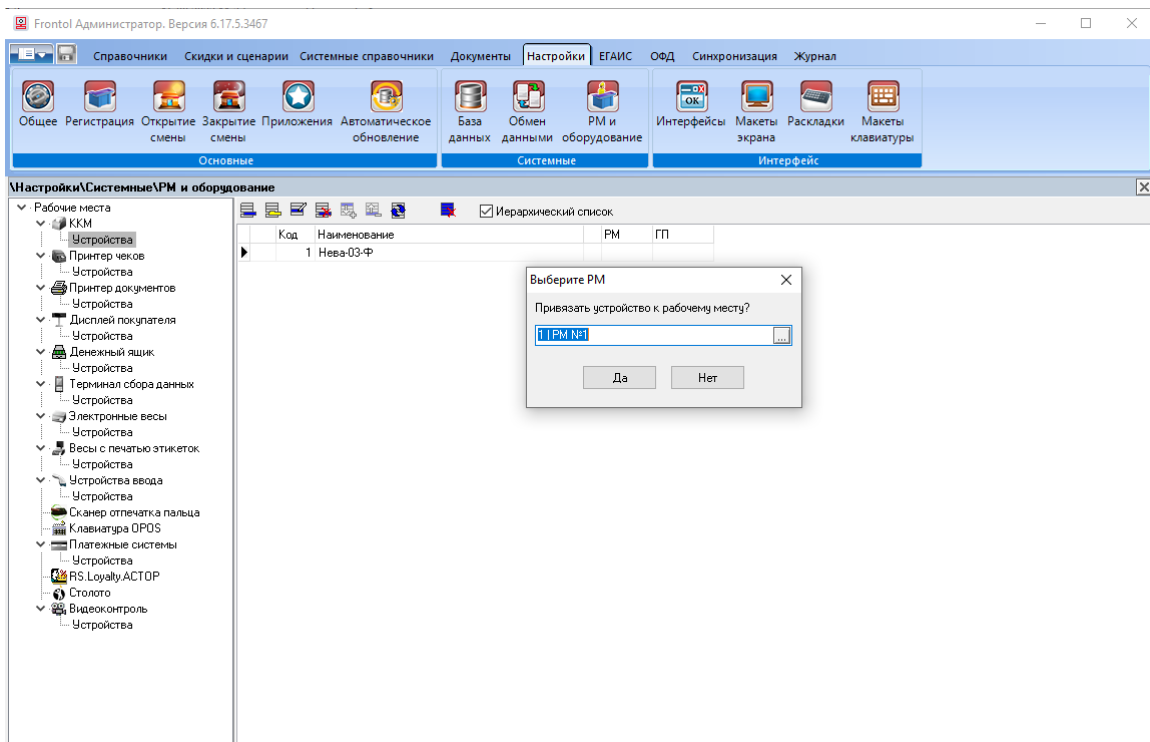


В открывшемся окне настройте параметры подключения к ККТ, проверьте тест связи и сохраните параметры нажав кнопку «ОК».



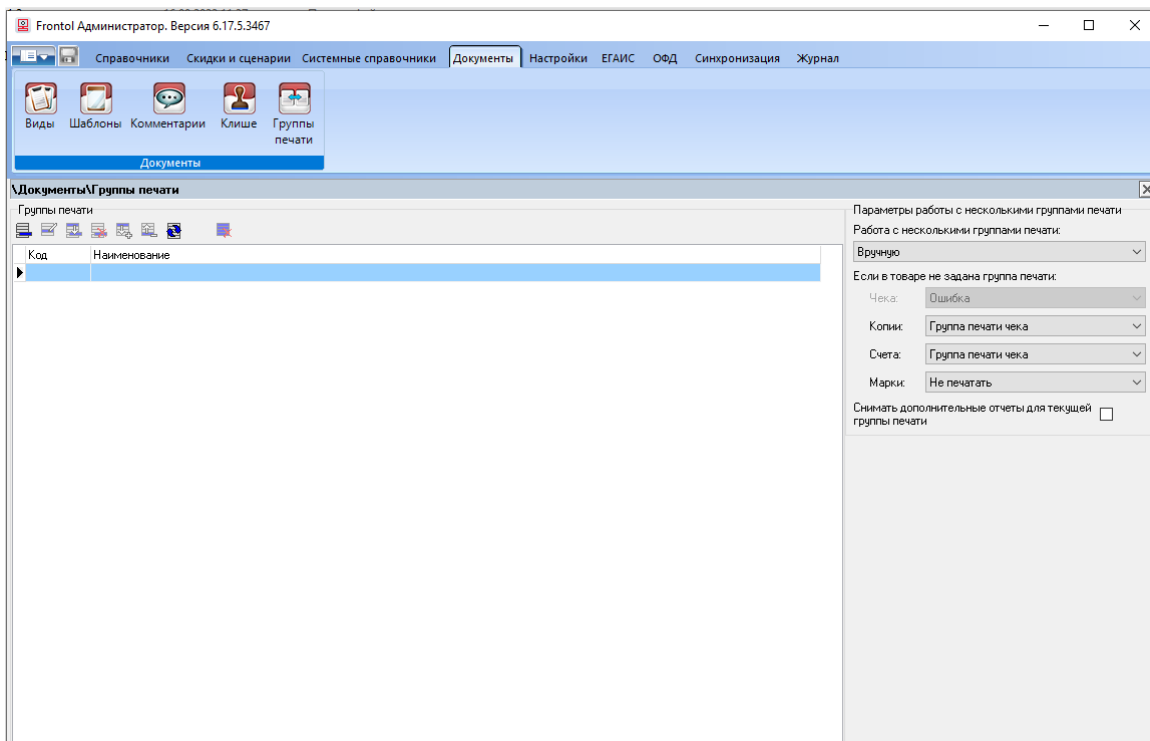
В Строке настроек будут отображены параметры настроек подключения драйвера. Нажмите кнопку «ОК» чтобы сохранить и закрыть окно.

На экране ПК откроется формочка привязки устройства к рабочему месту.

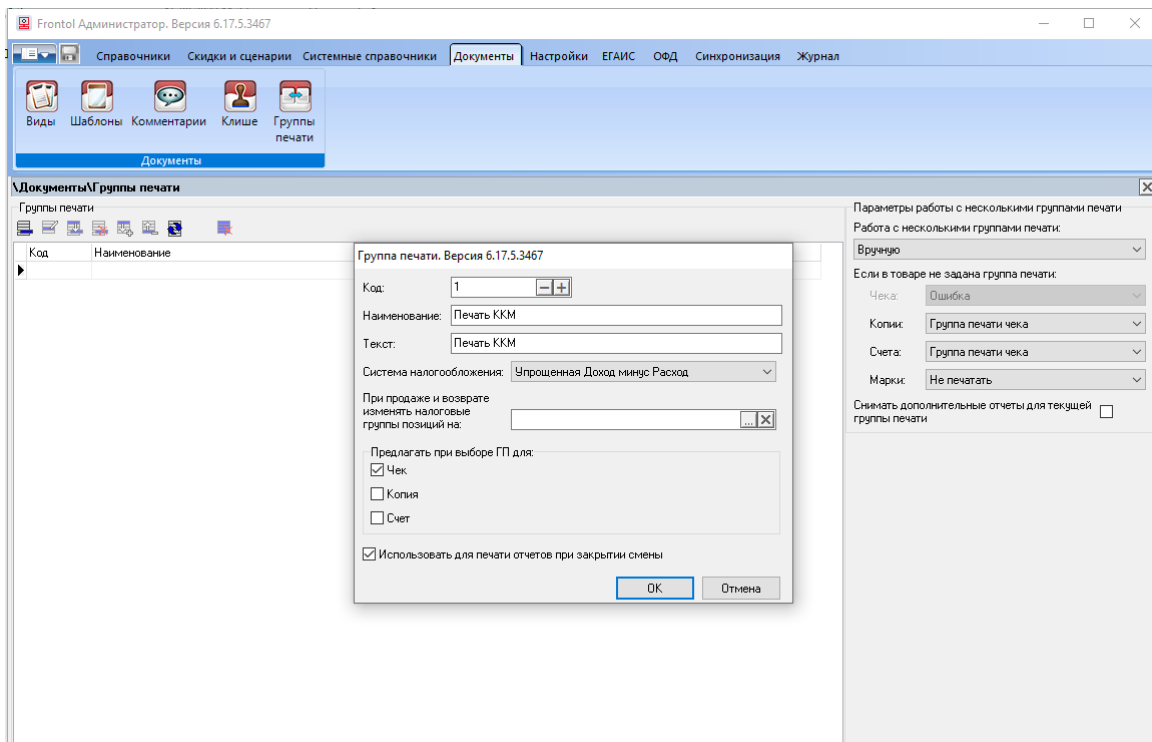


Сохраните привязку устройства к рабочему месту, нажмите кнопку «Да».

Перейдите в меню «Документы» и нажмите иконку «Группы печати».

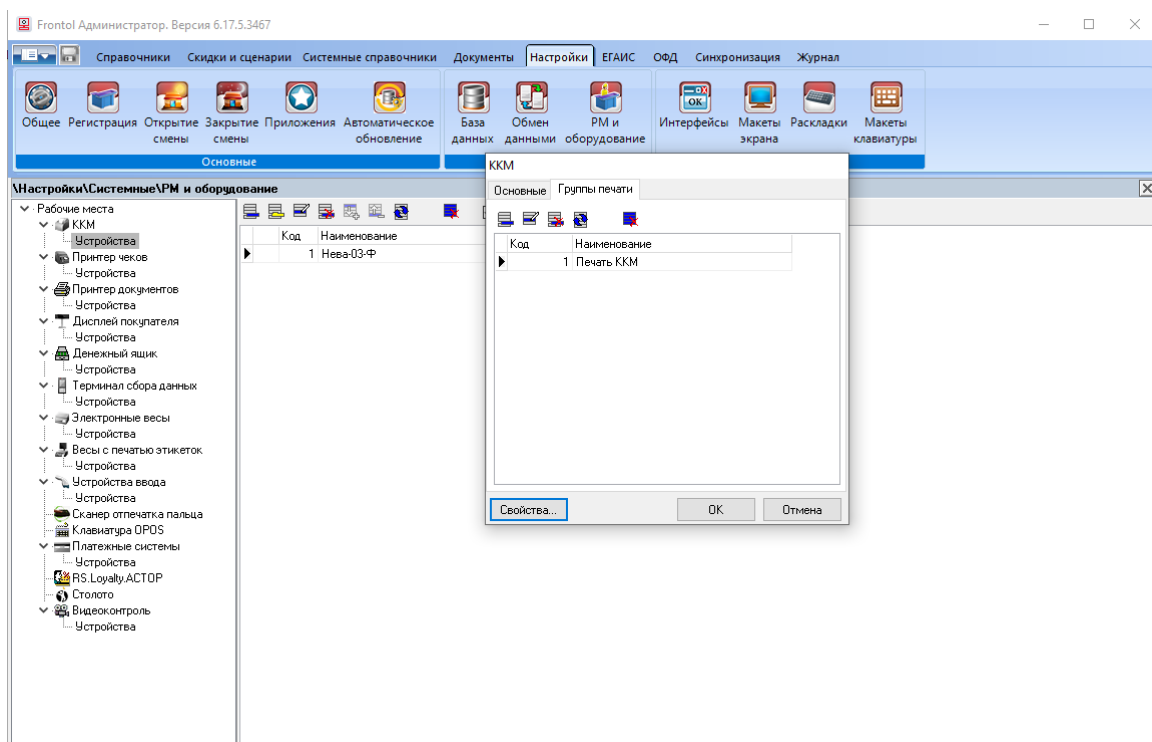


Создайте новую группу.



Задайте имя группы, на пример «Печать ККМ». Выберите из списка необходимую систему налогообложения. Сохраните настройки нажав кнопку «ОК».

Перейдите обратно в меню «Настройки».



Откройте ранее настроенную ККМ и перейдите на вкладку «Группы печати».

Выберите настроенную группу, например «Печать ККМ». Сохраните настройки нажав кнопку «ОК».

Запустите рабочее место кассира и проверьте работоспособность фискального регистратора.