







Для прошивки устройства понадобится:

1. ККТ НЕВА-01-Ф в выключенном состоянии с подключенным и заряженным аккумулятором.
2. Кабель USB-microUSB.
3. Учетная запись в личном кабинете <https://asc.mypos.ru/>
4. Персональный компьютер с Windows XP, 7, 10

Необходимые для прошивки файлы размещены в ЛК <https://asc.mypos.ru/> (раздел документация - смарттерминалы - НЕВА-01-Ф):

1. На выбор для скачивания доступны три ссылки на образ и инструкцию для НЕВА-01-Ф:
 - а) Универсальная – в магазине для установки интегрировано максимальное кол-во приложений (ТорговляОнлайн, БифитКасса, СБИС и т.д.)
 - б) LiteBox – в магазине доступно только приложение LiteBox
 - в) МТС касса - в магазине доступно только приложение МТС касса

 Ссылка на образ и инструкцию для Нева-01Ф Универсальная.txt	
 Ссылка на образ и инструкцию для Нева-01Ф LiteBox.txt	
 Ссылка на образ и инструкцию для Нева-01Ф МТС Касса.txt	


2. Если в диспетчере устройств ПК при подключении НЕВА-01-Ф определяется неизвестное устройство, то необходимо скачать и установить Драйвер_WinXP_Win7_Win10. Если драйвер устанавливается некорректно, то необходимо отключить проверку подписи драйверов Windows.

 Драйвер_WinXP_Win7_Win10.txt	
--	---

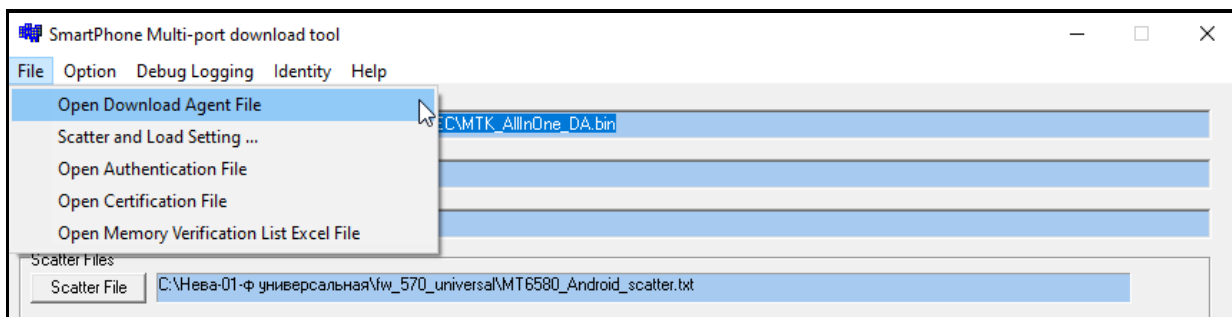
3. Утилита очистки COM портов удалит неиспользуемые устройства.

 Утилита очистки COM портов.txt	
--	---

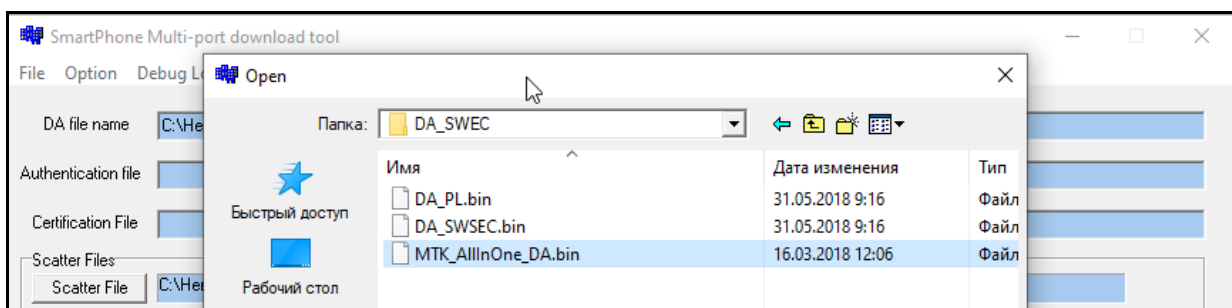
Процедура прошивки:

1. Распаковать скачанный архив с образом в удобную директорию. Чтобы избежать проблем с правами доступа пользователя, можно разархивировать файлы в корень диска C:\
2. Перейти в папку с названием SP_MDT_v3.1752 и запустить приложение SPMultiPortFlashDownloadProject (иконка )
3. В запущенном приложении указать пути доступа к 2-м файлам:

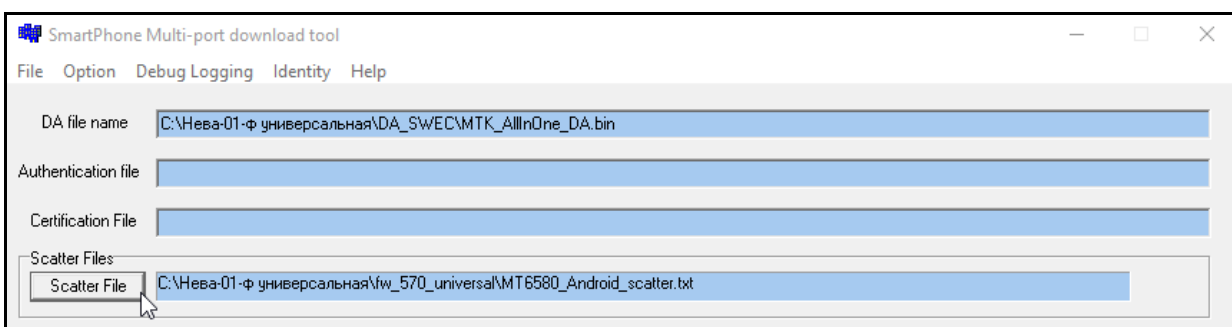
Нажать File - Open Download Agent File



Выбрать MTK_AllInOne_DA.bin из папки DA_SWEC



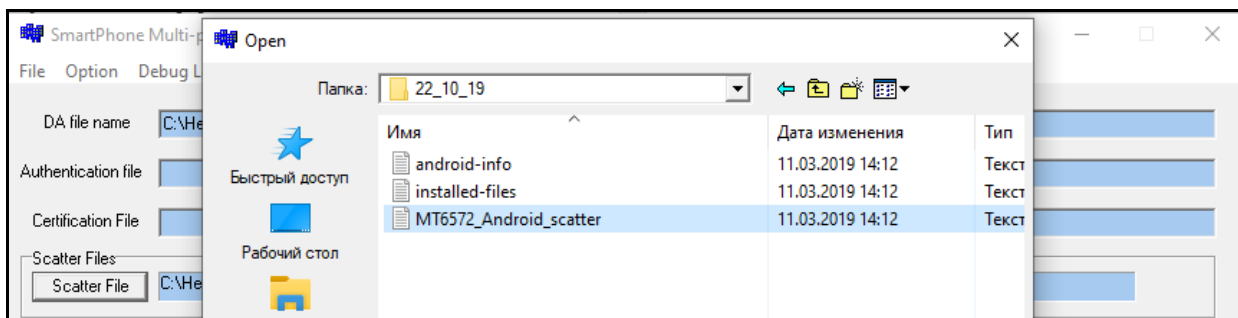
Нажать Scatter File



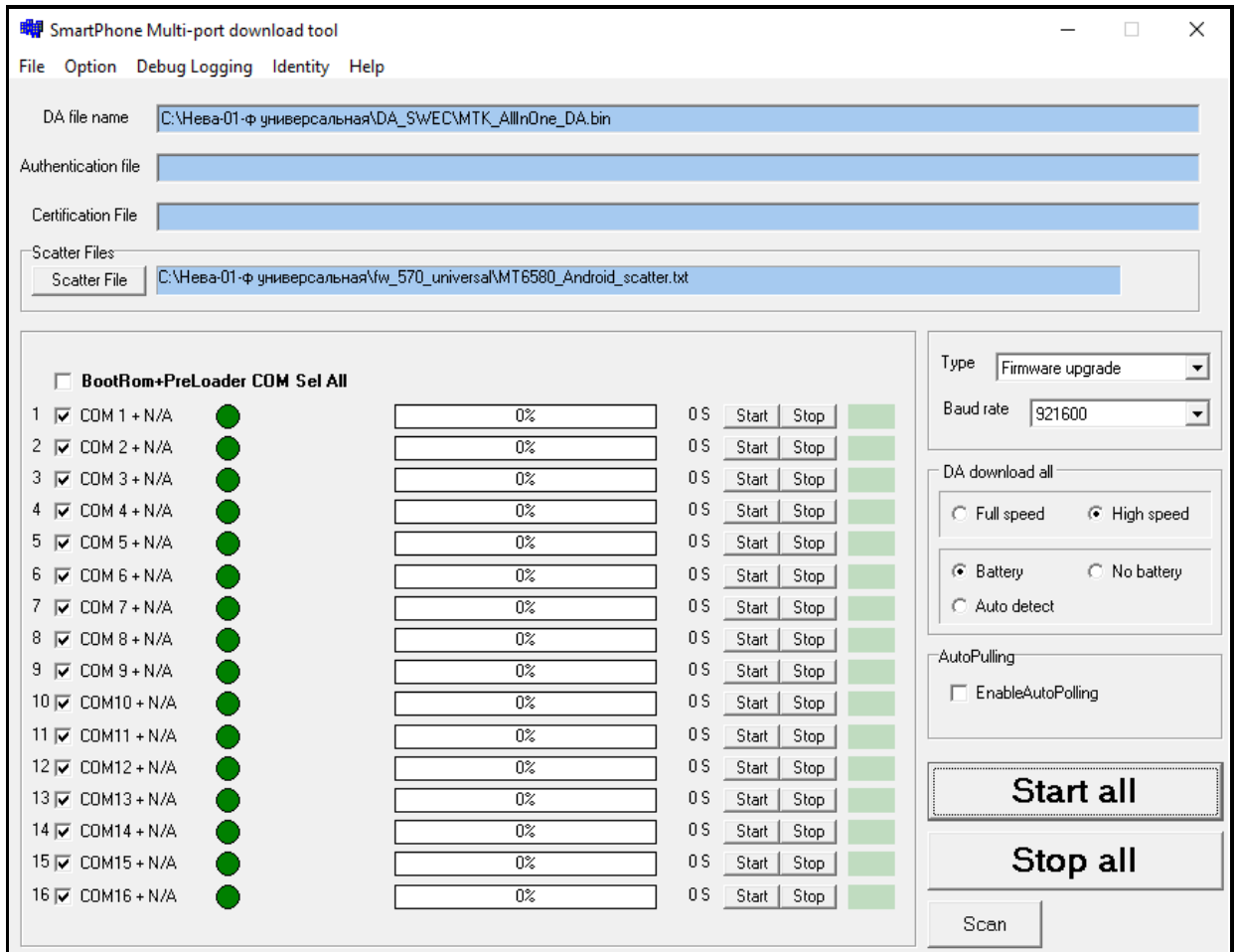
Для универсальной прошивки указать файл MT6580_Android_scatter из папки fw_570_universal

Для MTC прошивки указать файл MT6580_Android_scatter из папки 570_mts_release

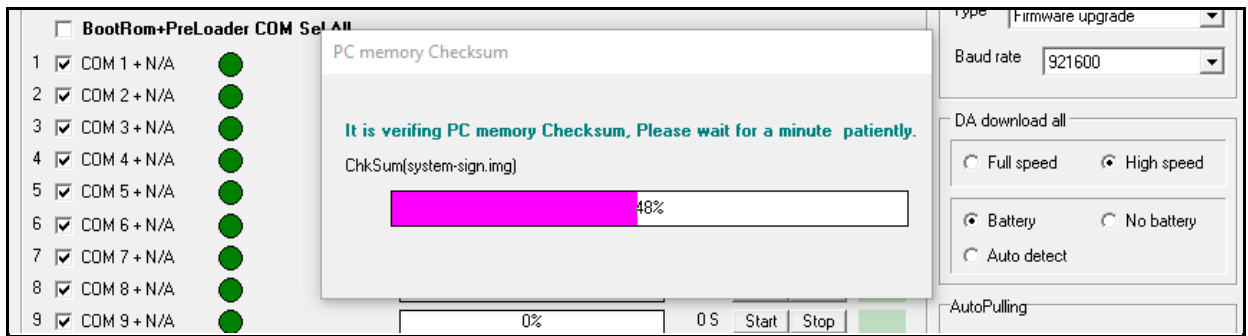
Для LiteBox прошивки указать файл MT6580_Android_scatter из папки fw_570_ltb



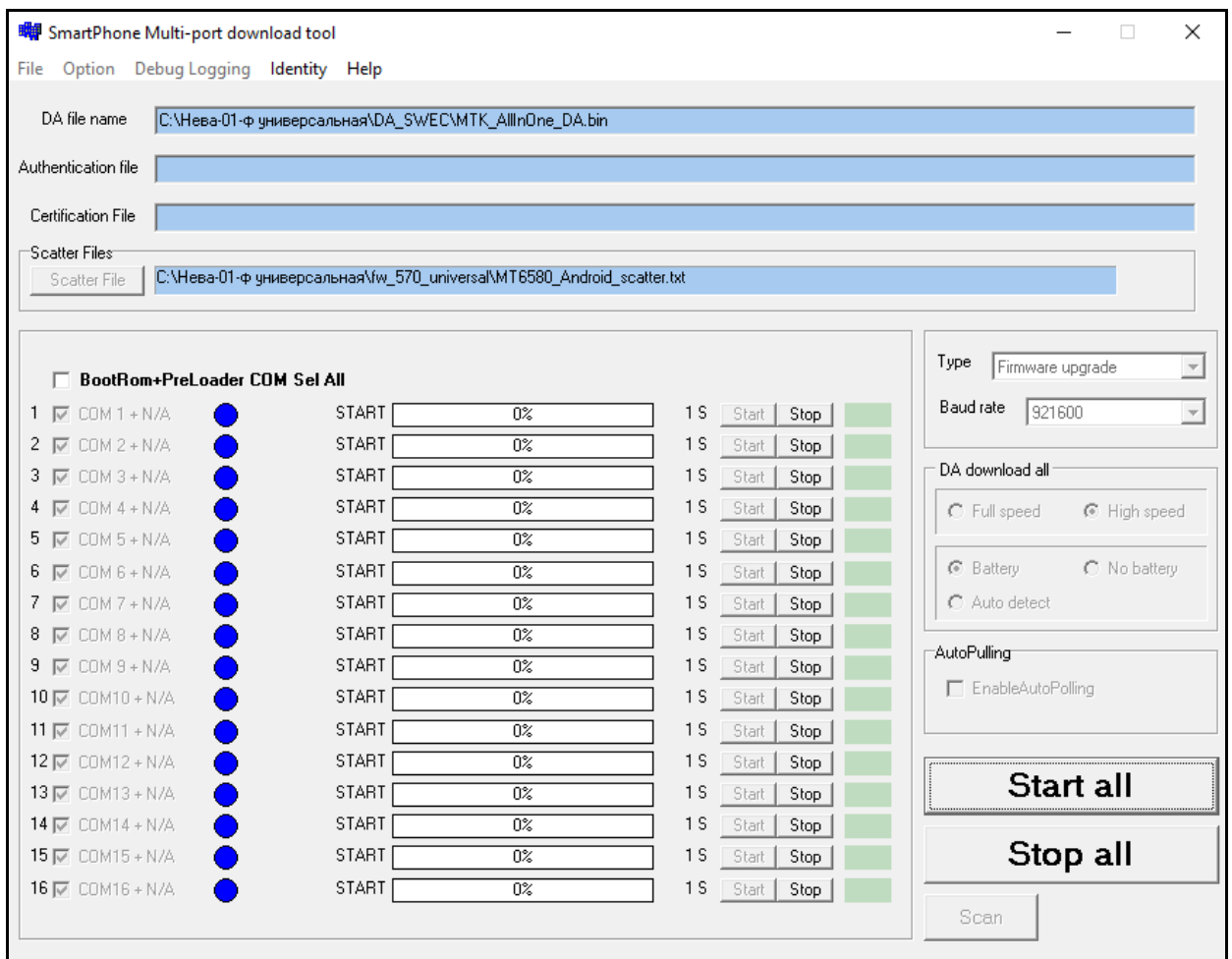
- В колонке галочками должны быть отмечены виртуальные COM порты
 Type – Firmware upgrade
 DA download all – High speed
 Battery



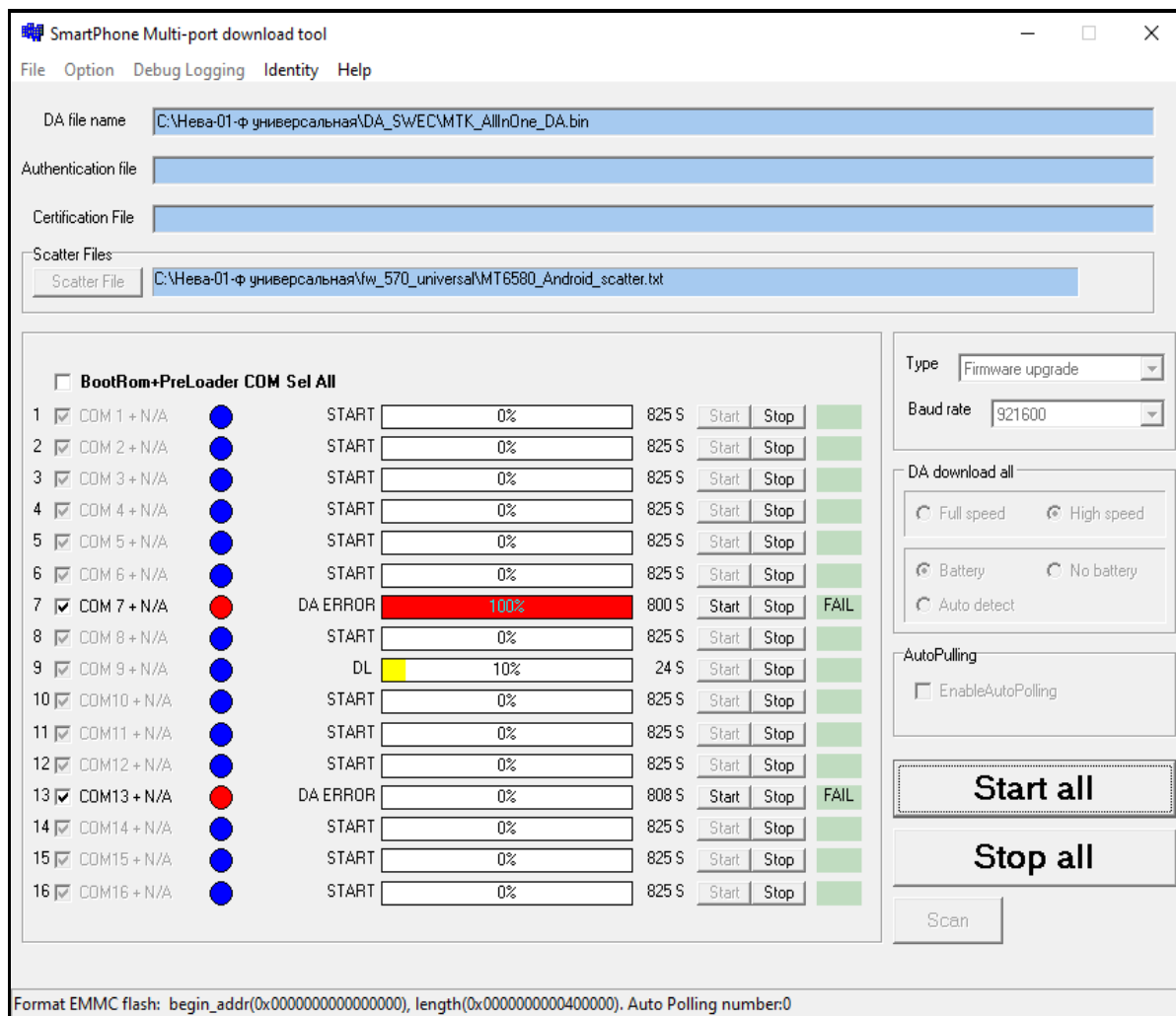
5. Нажимаем start all, появится фиолетовая строка с проверкой контрольных сумм образа.



6. Зеленые кружки напротив виртуальных COM портов изменяют цвет на синий и запускается секундомер.



7. После соблюдения всех шагов подключить microUSB к ККТ НЕВА-01-Ф, утилита просканирует с 1-го по 16-ый COM-порт, автоматически найдет нужный и запустит процедуру прошивки. Показателем того, что все корректно, является желтая строка прогресса от 0% до 100%.

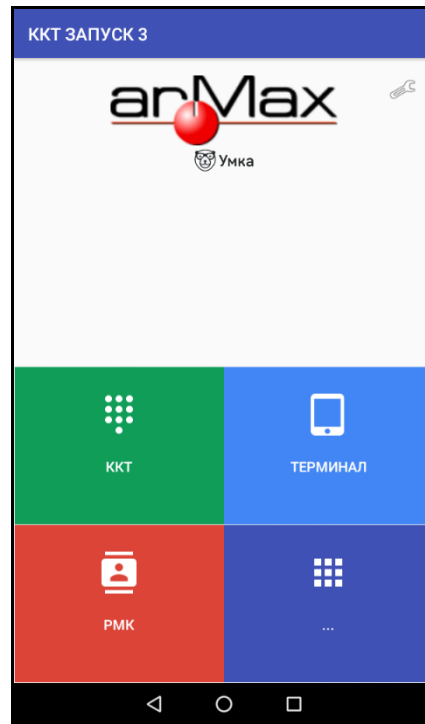


Если процедура прошивки не запустилась:

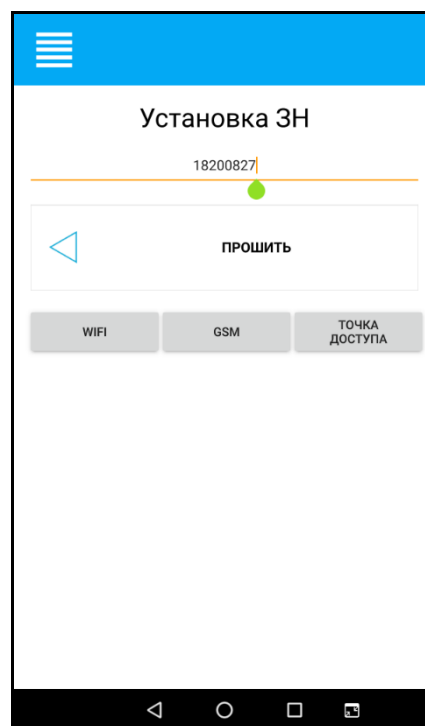
- проверить образующийся в диспетчере устройств ПК виртуальный COM-порт ККТ НЕВА-01-Ф. Если устройство определяется как неизвестное – установить «Драйвер_WinXP_Win7_Win10».
- проверить номер виртуального COM-порта в диспетчере устройств или при помощи «Утилиты очистки COM портов». Если виртуальный COM-порт выходит за пределы указанного диапазона 1-16 – очистить COM-порты при помощи утилиты.
- если вышеуказанные шаги не помогают – подсоединить кабель в другой USB порт ПК, заменить кабель USB-microUSB, повторить процедуру на другом ПК.

Ввод ККТ НЕВА-01-Ф в эксплуатацию после прошивки:

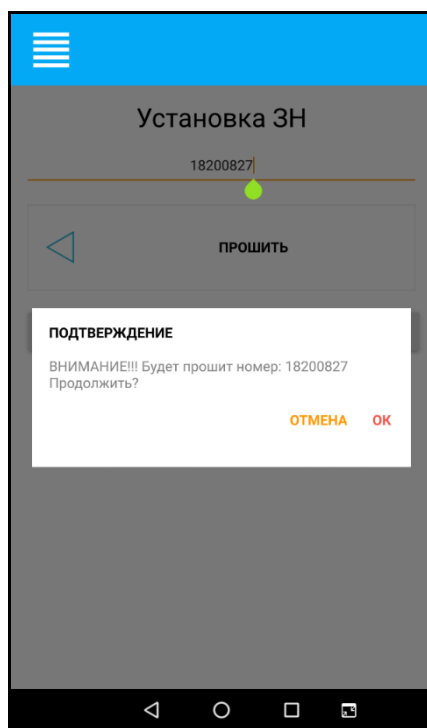
1. Как только желтая строка прогресса дойдет до 100% - нажать Stop all, отсоединить кабель microUSB и зажать кнопку включения ККТ НЕВА-01-Ф. На дисплее появится логотип, первая загрузка после прошивки более длительная.
2. После загрузки стартового меню кассовое устройство необходимо подключить к сети Internet по GPRS, ETHERNET или WI-FI.
3. Нажать зеленую плитку ККТ. Распечатается тестовый чек без реквизитов.



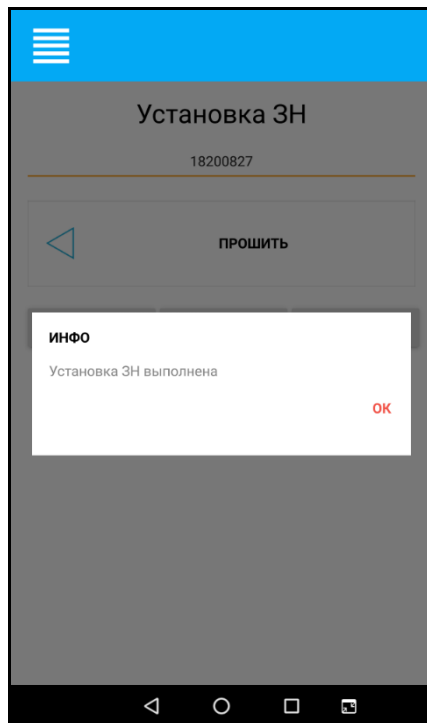
4. Ввести заводской номер устройства и нажать «ПРОШИТЬ».



5. Подтвердить ввод заводского номера нажатием «ОК»

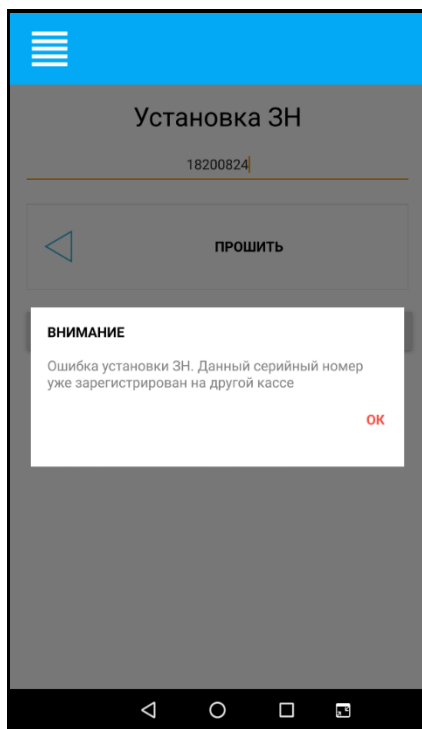


6. Получить информационное сообщение.



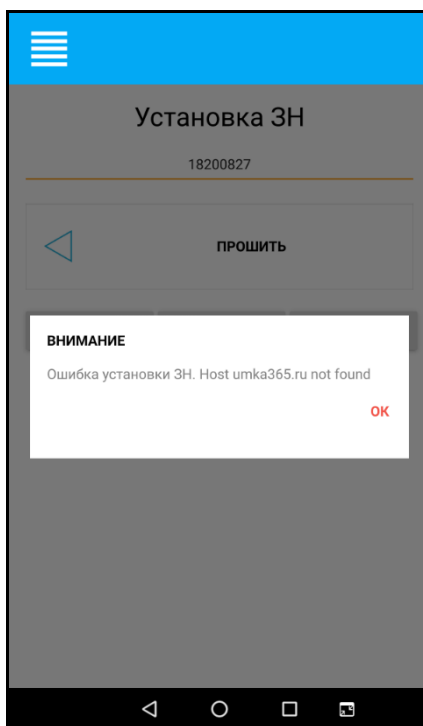
Если при прошивке заводского номера получаем сообщение:

«Ошибка установки ЗН. Данный серийный номер уже зарегистрирован на другой кассе».
В этом случае вам необходимо обратиться в тех. поддержку по тел. 8-800-555-92-85 доб. 9 или написать обращение на почту support@mertrade.ru с формулировкой отвязать з/н от id устройства.



«Ошибка установки ЗН. Host umka365.ru not found».

Т.к. привязка з/н ККТ к ID осуществляется через удаленный хост umka365 – проверьте связь с сетью Internet.



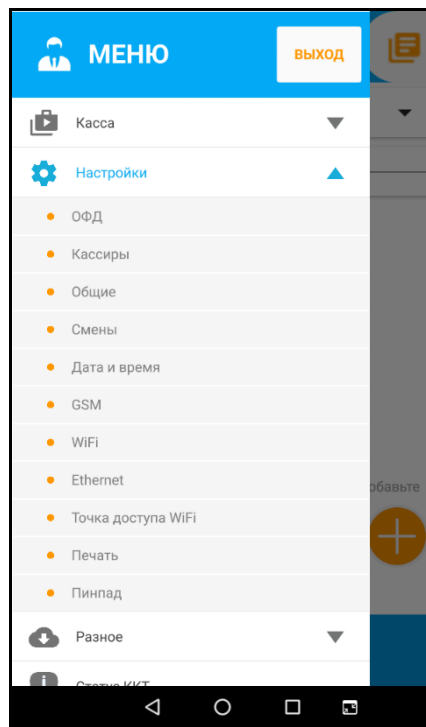
Регистрацию в УМКА365 проходить не обязательно, ставим галочку «Не регистрировать и больше не спрашивать» и нажимаем «ПРОДОЛЖИТЬ»

The screenshot shows the registration interface. At the top, there is a blue header with a hamburger menu icon and the text "РЕГИСТРАЦИЯ В УМКА365". Below the header, the following fields are visible: "Номер РМК: (202)18200827", "Логин: +7() - - -", and "Пароль". A checkbox with a checkmark is selected, with the text "Не регистрировать и больше не спрашивать" next to it. At the bottom of the form area is a large blue button labeled "ПРОДОЛЖИТЬ". The Android navigation bar is visible at the very bottom.

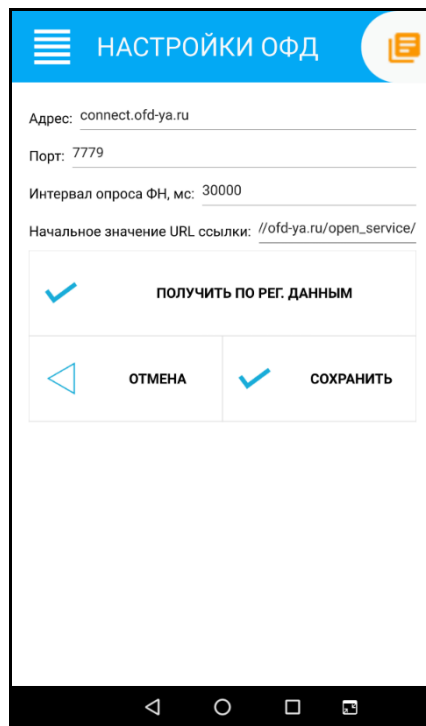
Ввести номер кассира 99 и пароль 99, нажать «ВХОД»

The screenshot shows the login interface. At the top, there is a blue header. Below it, the text "НЕВА-01-Ф" and "сборка 0.12.197" is displayed. There are three input fields: "Номер кассира" with the value "99", "Имя кассира" with the value "СИС. АДМИН", and "Пароль" with two black dots. At the bottom, there is a navigation bar with a back arrow, the text "ОТМЕНА", a checkmark icon, and the text "ВХОД". The Android navigation bar is visible at the very bottom.

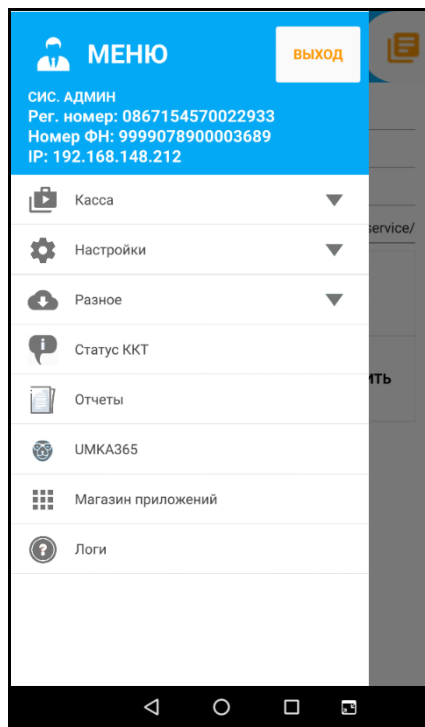
Нажать иконку полоски в верхнем левом углу, раскрыть настройки ОФД



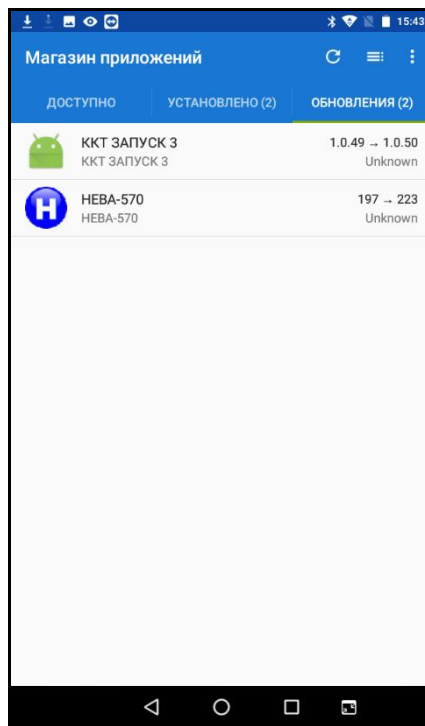
Нажать «ПОЛУЧИТЬ ПО РЕГ. ДАННЫМ» и «СОХРАНИТЬ»



Перейти в «Магазин приложений»



Обновить версии приложений до актуальных.



Показателем того, что устройство корректно идентифицирует фискальный накопитель является распечатанный тестовый чек с реквизитами.