

# Подключение драйвера к 1С:Управление Торговлей 10.3

## Технические данные

Тестирование выполнялось на версиях: - драйвер ККТ Нева 1.2.33 (32/64 разрядность)

- «1С:Предприятие 8.3», релиз 8.3.22.1750 (обе разрядности платформы 32/64)
- «Управление торговлей, редакция 10.3», релиз (10.3.71.1)
- обработка обслуживания, версия 1.01

## Порядок действий

- Установка драйвера на компьютер (описание было в других источниках)
- Добавление обработки обслуживания в 1С

## Добавление обработки

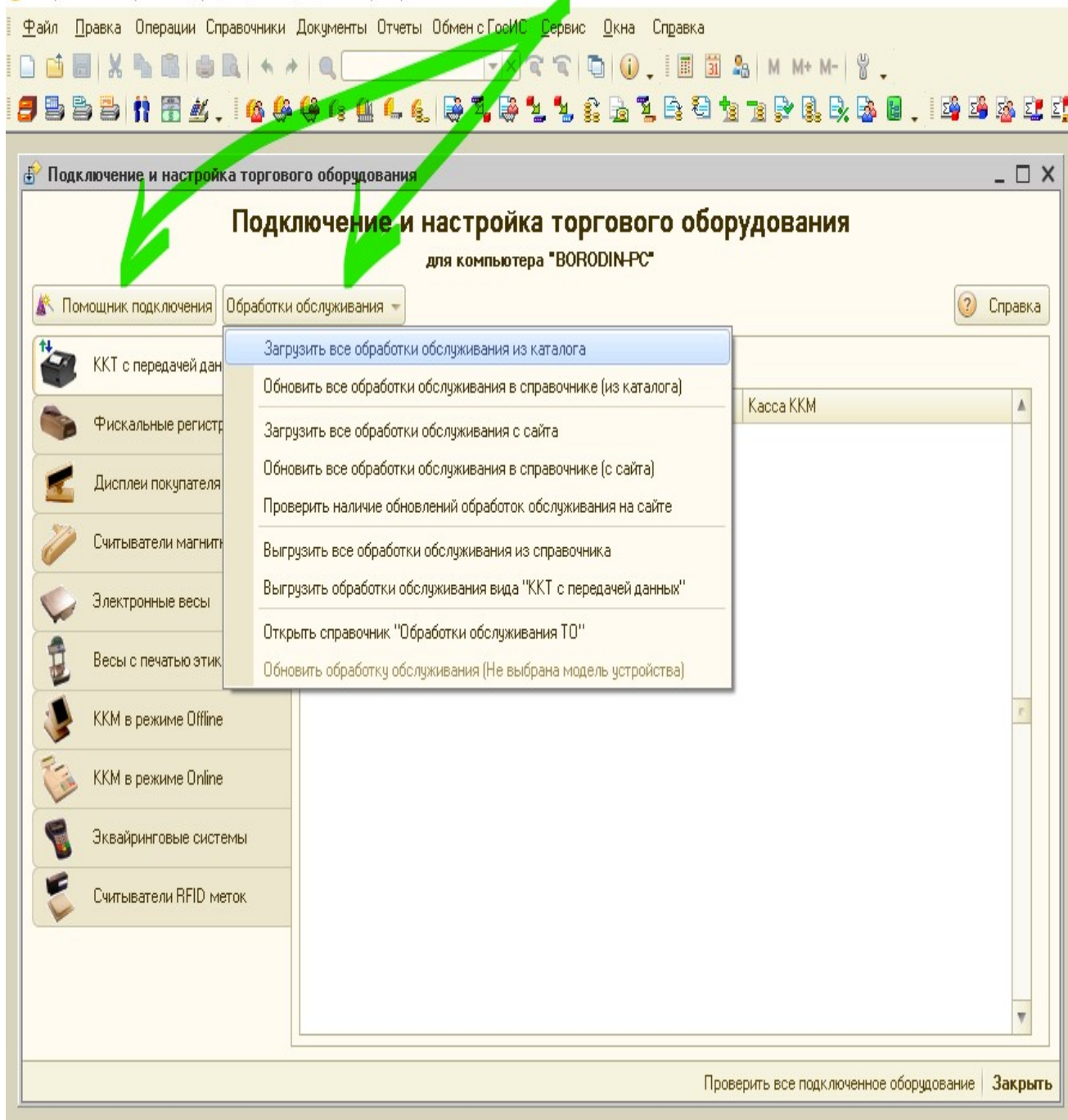
Описание на сайте 1С: <https://its.1c.ru/db/metod8dev/content/1617/hdoc>

## Описание последовательности действий

Меню «Сервис»,

далее в разделе «Торговое оборудование», открыть форму «Подключение и настройка торгового оборудования».

В открывшемся окне, можно добавить обработку 2 способами. Для этого есть, кнопки, в верхней части окна «помощник подключения» или «Обработки обслуживания» (см.рисунок).



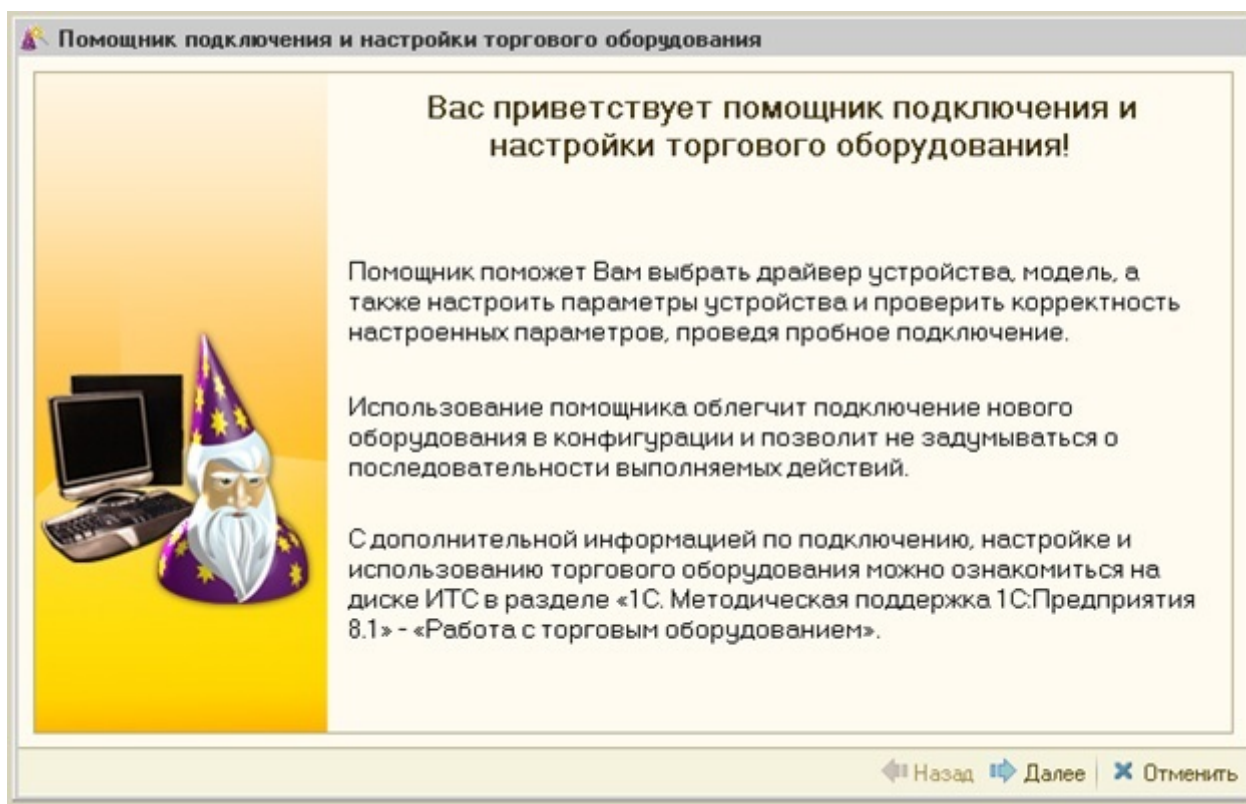
Нужно нажать кнопку «Обработки обслуживания». В списке действий, выберите первый пункт «Загрузить все обработки обслуживания из каталога» (смотрите рисунок выше). В окне выбора каталога, укажите папку, в которую была скачана обработка обслуживания. При обработке каталога, 1С найдет обработку и добавит её в справочник. На сообщения системы защиты от вирусов нужно ответить утвердительно. После успешного добавления, будет выведено сообщение в окне «Служебные сообщения» (смотрите рисунок ниже).

#### Службные сообщения

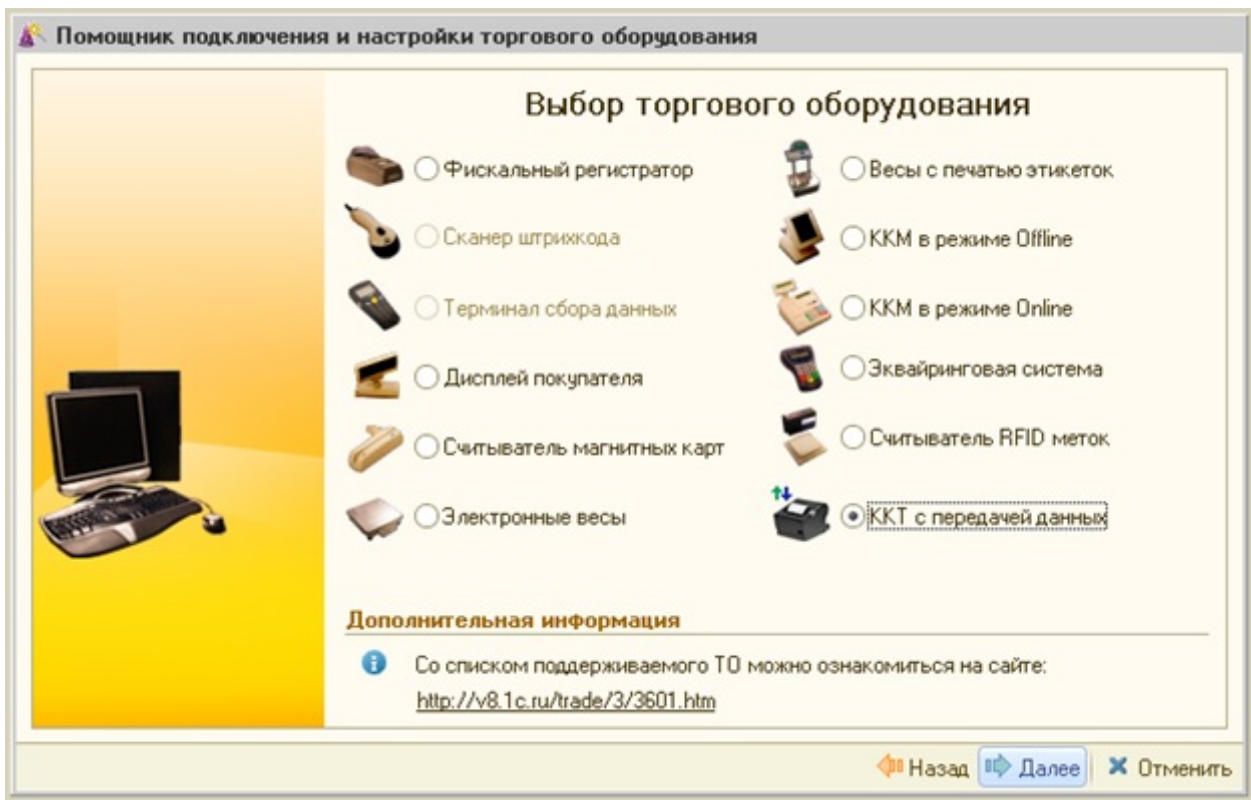
- i Элемент справочника "NEVA: ККТ с передачей данных (ФФД 1.2)" (000000048) добавлен.
- i Процесс загрузки завершен.  
Обработано файлов: 1  
Обновлено записей: 0  
Добавлено записей: 1

Теперь добавим устройство и установим связь с элементом справочника «Кассы ККМ».

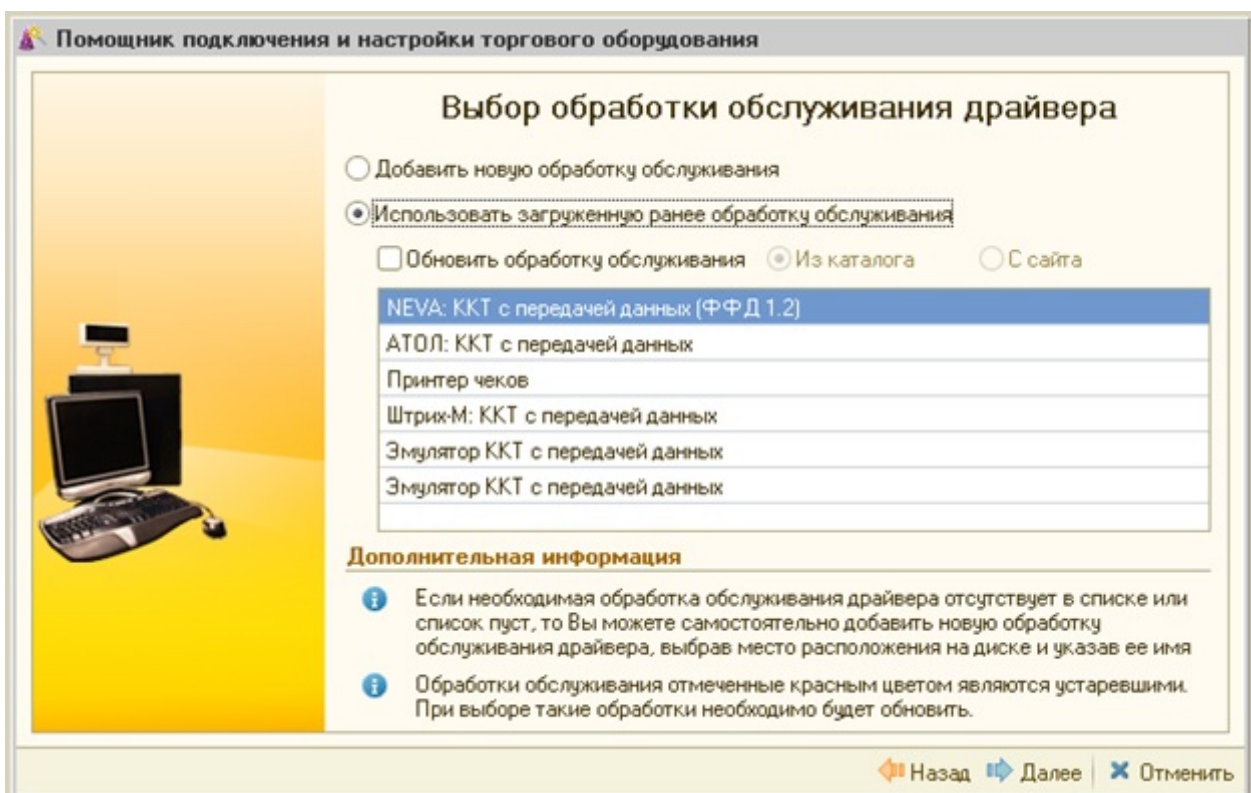
В форме нужно выбрать раздел «ККТ с передачей данных». Нажмите кнопку «+» (зеленый плюс), в правой части окна, выше таблицы оборудования. В новой строке нужно выбрать модель и сопоставить с «кассой ККМ». Существует особенность в 1С, часто после добавления новой обработки, её нет в списке выбора моделей. В таком случае воспользуйтесь «помощником подключения» (смотрите последовательность скриншотов ниже). В первом окне, нажмите кнопку «Далее».



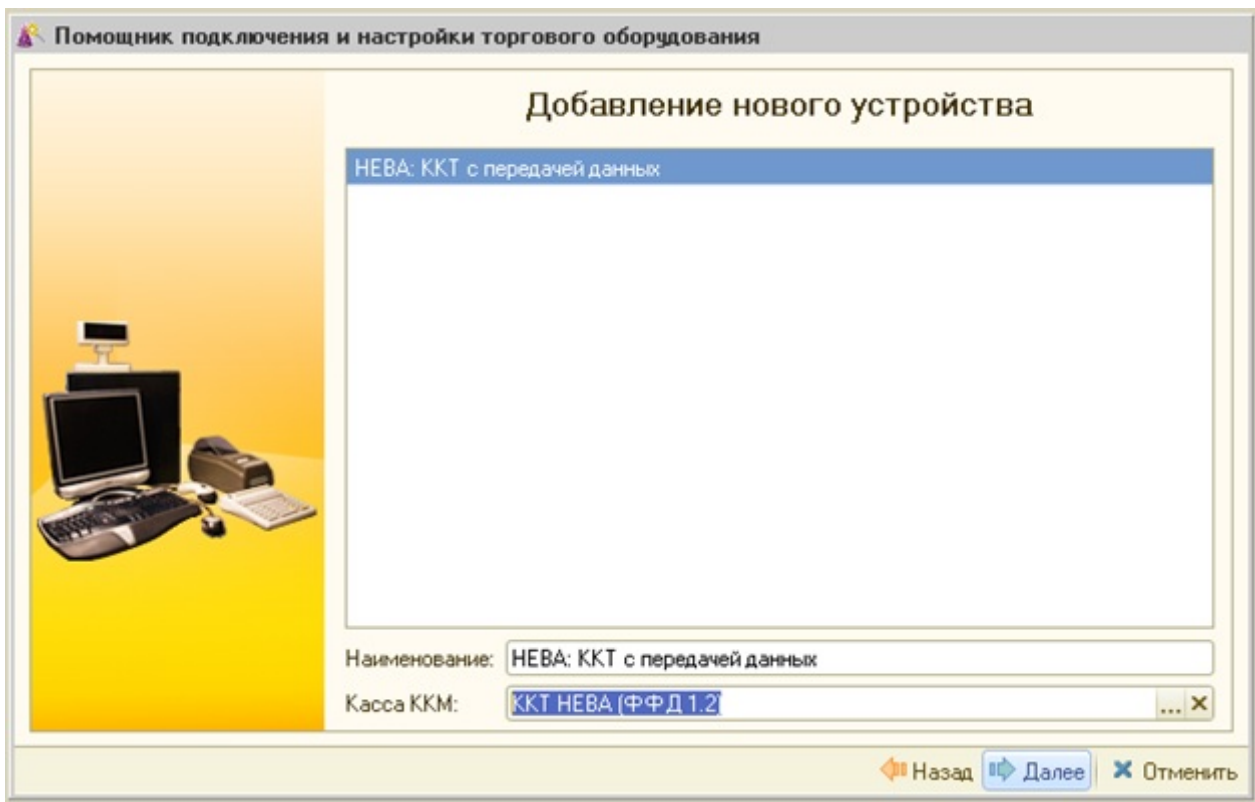
Поставьте отметку в поле «ККТ с передачей данных», и нажмите кнопку «Далее».



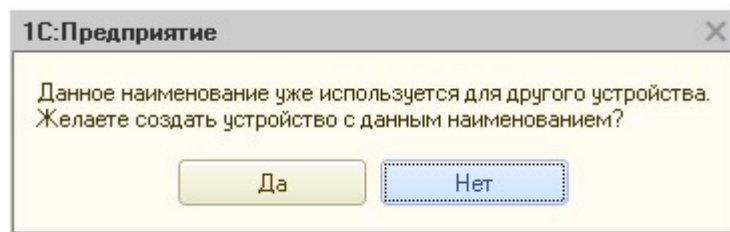
Нужно указать, что «Использовать загруженную ранее обработку обслуживания». И в списке выбрать строку с нужной моделью «NEVA: ККТ с передачей данных (ФФД 1.2)». Нажмите кнопку «Далее».



Теперь в поле «Касса ККТ» выберите элемент одноименного справочника, что бы установить связь модели оборудования и нужного объекта 1С.



На запрос о добавлении ЕЩЁ, ответьте «нет».



## Настройка параметров оборудования

Выше таблицы подключенного оборудования, нажмите кнопку «Параметры». 1С выполнит попытку подключения драйвера и опрос его параметров. Если всё прошло успешно, откроется окно настройки параметров подключения драйвера ККТ к устройству (смотрите рисунок ниже).



**Оборудование: НЕВА: ККТ с передачей данных** □ ×

**Записать и закрыть** Тест подключения ?

Драйвер и версия

Драйвер:  Версия:

Наименование:

Описание:

Устройство

Модель:

Пароль пользователя по умолчанию:

Параметры подключения к ККТ

Канал связи:

Порт:

Скорость:

IP-адрес:

IP-порт:

Канал ОФД:

После указания настроек подключение к устройству, нажмите кнопку «Тест подключения». Если всё прошло успешно, будет выведено сообщение (смотрите рисунок).

**Службные сообщения**

Тест успешно выполнен. НЕВА-03-Ф, №22600018, версия: 1.2.33, ФИСК